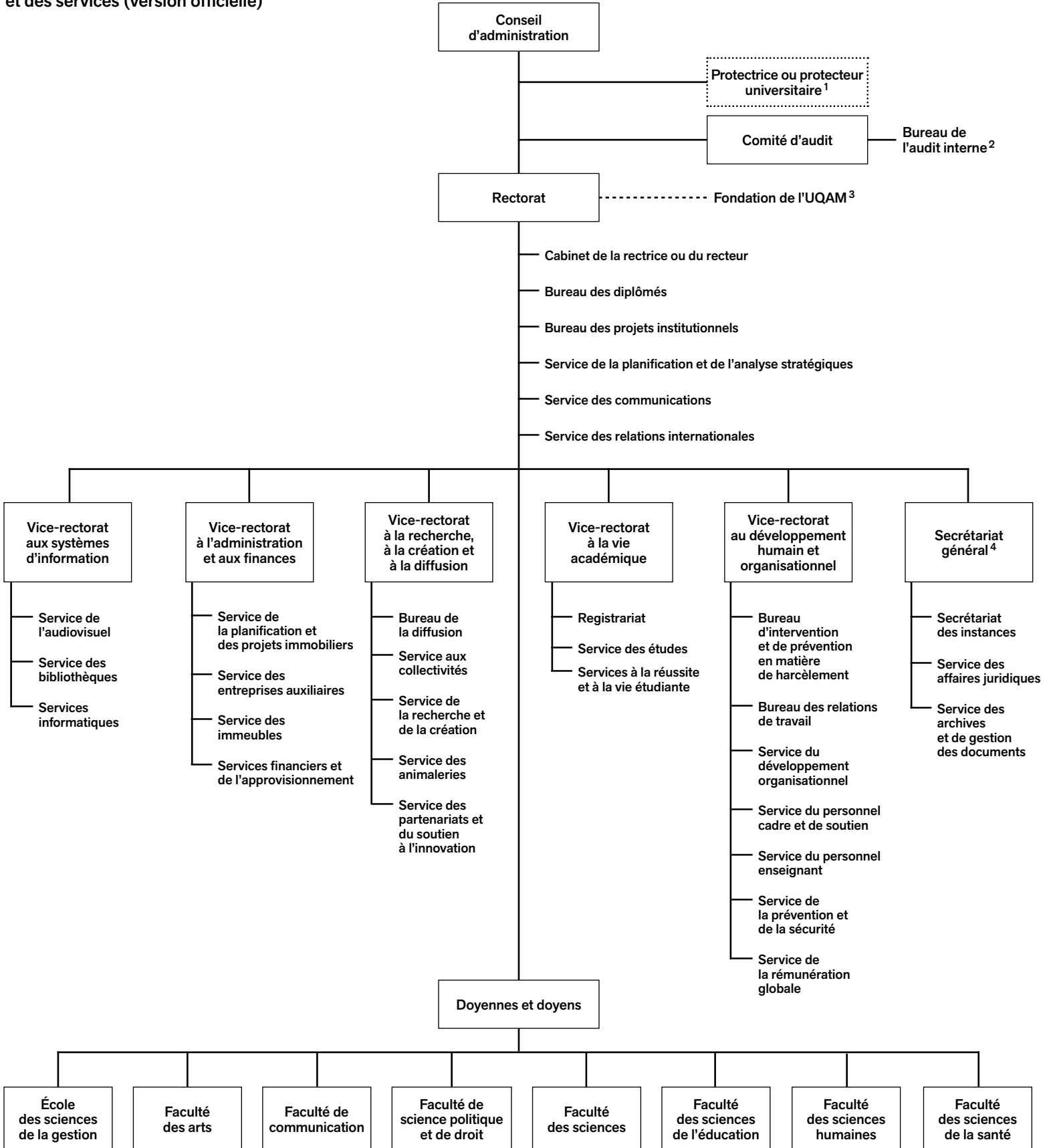


Organigramme de la direction et des services (version officielle)



1 Personne rattachée au plan opérationnel à la rectrice ou au recteur
 2 Rattaché au plan opérationnel à la secrétaire générale ou au secrétaire général
 3 Interface avec l'Université assurée par la rectrice ou le recteur
 4 Personne rattachée également au Conseil d'administration